

사랑이
꽃피는 나무

KOMUNIKACJA



Fundusze
Europejskie
Wiedza Edukacja Rozwój

Unia Europejska
Europejski Fundusz Społeczny



CZYM JEST KOMUNIKACJA?

/trzy funkcje/

Przekazywanie informacji

Dzielenie się znaczeniami

Tworzenie znaczeń



Fundusze Europejskie
Wiedza Edukacja Rozwój

Unia Europejska
Europejski Fundusz Społeczny



Na każdy kanał komunikacji działają różnego rodzaju zakłócenia np. dźwięki czy brak znajomości języka kodowania rozmówcy...

NADAJNIK

PRZEKAZ

ODBIORNIK

KANAŁ KOMUNIKACJI



Fundusze Europejskie

Wiedza Edukacja Rozwój

Unia Europejska
Europejski Fundusz Społeczny



KOMUNIKACJA JEST TYM ...

- ✓ co chcemy powiedzieć
- ✓ co naprawdę mówimy
- ✓ co słyszy nasz rozmówca
- ✓ co rozmówca uważa co usłyszał
- ✓ co rozmówca mówi o tym co powiedzieliśmy
- ✓ co myślimy, że rozmówca powiedział o tym co powiedzieliśmy



Fundusze Europejskie
Wiedza Edukacja Rozwój

Unia Europejska
Europejski Fundusz Społeczny



KOMUNIKACJA SKUTECZNA

taka, w której informacja otrzymana przez odbiorcę ma możliwie zbliżone znaczenie do zamierzonego przez nadawcę



Fundusze Europejskie

Wiedza Edukacja Rozwój

Unia Europejska
Europejski Fundusz Społeczny



PODSTAWOWE RODZAJE KOMUNIKACJI...

Werbalna – Niewerbalna

Interpersonalna – Intrapersonalna

Pozioma – Pionowa

Jednokierunkowa – Dwukierunkowa

Pozytywna – Negatywna



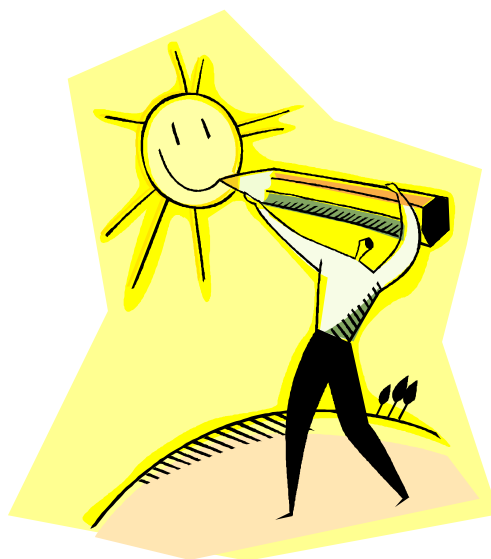
**Fundusze
Europejskie**
Wiedza Edukacja Rozwój

Unia Europejska
Europejski Fundusz Społeczny



ĆWICZENIE

NARYSUJ TO CO MÓWIĘ...



Fundusze Europejskie

Wiedza Edukacja Rozwój

Unia Europejska
Europejski Fundusz Społeczny



KOMUNIKACJA JEDNO I DWUKIERUNKOWA

- **Możliwość uczestnictwa w akcie komunikacji.**
- **Prawo do wykorzystania tej możliwości.**



**Fundusze
Europejskie**
Wiedza Edukacja Rozwój

Unia Europejska
Europejski Fundusz Społeczny



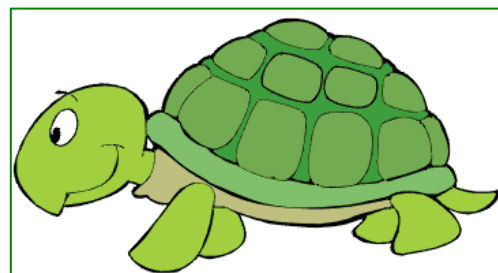
MODEL KOMUNIKACJI

KONTAKT JEDNOSTRONNY



**SZYBKI ALE NIEZBYT
DOKŁADNY**

KONTAKT OBUSTRONNY



**POWOLNY ALE
DOKŁADNIEJSZY**



**Fundusze
Europejskie**
Wiedza Edukacja Rozwój

Unia Europejska
Europejski Fundusz Społeczny



ĆWICZENIE

Pożar



Fundusze Europejskie
Wiedza Edukacja Rozwój

Unia Europejska
Europejski Fundusz Społeczny



KTO ZADAJE PYTANIA

- ✓ ten ma przewagę ...
- ✓ ten ma więcej czasu ...
- ✓ ten kieruje rozmową i tematami ...
- ✓ ten zapobiega trudnościom ...
- ✓ ten więcej się dowiadyuje ...
- ✓ ten budzi zaufanie ...



Fundusze Europejskie
Wiedza Edukacja Rozwój

Unia Europejska
Europejski Fundusz Społeczny



PODSTAWOWE RODZAJE PYTAŃ

- OTWARTE - Jak ...?
- ZAMKNIĘTE – Czy ...?
- PORZĄDKUJĄCE
- NEUTRALNE
- SUGERUJĄCE



Fundusze Europejskie
Wiedza Edukacja Rozwój

Unia Europejska
Europejski Fundusz Społeczny



PODSTAWOWE RODZAJE ZACHOWAŃ NIEWERBALNYCH:

- ✓ **Ruchy ciała** – pozycja tułowia, gestykulacja, pozycje i ruchy głowy, sposób oddychania,
- ✓ **Mimika i ruchy oczu** – wielkość źrenic (rozszerzone wyrażają zainteresowanie, zaś zwężone znudzenie), dynamika twarzy (od szerokiego uśmiechu aż po nikły cień wątpliwości),



Fundusze Europejskie
Wiedza Edukacja Rozwój

Unia Europejska
Europejski Fundusz Społeczny



- ✓ **Kontakt fizyczny** – dotyk (dłonie są nań najbardziej „podatne”), budowanie dystansu,
- ✓ **Spojrzenie jednostronne i wzajemne** – spojrzenie najczęściej inicjuje kontakty międzyludzkie a jego jakość warunkuje dalszy ich rozwój (dłuższe i przyjazne patrzenie na siebie jest zazwyczaj objawem zainteresowania, zaś unikanie wzroku sygnałem odrzucenia),



Fundusze Europejskie
Wiedza Edukacja Rozwój

Unia Europejska
Europejski Fundusz Społeczny



- ✓ **Dystans fizyczny** – jego wielkość może określać nasz psychiczny stosunek do innych – mały dystans sygnalizuje bliskość i intymność, zaś duży raczej wzajemne oddalenie,
- ✓ **Cechy wyglądu fizycznego** – niekiedy są pierwszą informacją z jaką osobą mamy do czynienia, duża część tych cech nie jest jednak stała i może podlegać modulacjom (makijaż, uczesanie, sposób poruszania, higiena, itp.),



ZŁE NAWYKI ROZMOWY

- Nie pozwalam innym dojść do słowa.
- Przerywam innym gdy mówią.
- Nigdy nie patrzę na osobę, ani nie okazuję w żaden sposób że jej słucham.
- Zaczynam się spierać nie dając drugiej stronie dokończyć wypowiedzi.
- Wszystko o czym się mówi przypomina mi coś o czym natychmiast chcę powiedzieć.



Fundusze Europejskie
Wiedza Edukacja Rozwój

Unia Europejska
Europejski Fundusz Społeczny



- Kończę zdania za innych gdy robią zbyt długie przerwy.
- Okazuję niecierpliwość czekając aż ktoś skończy swoją wypowiedź.
- Na rozmówcę patrzę tak jakbym go oceniał.
- Nadmiernie akcentuję wysyłane przez siebie informacje zwrotne – przesadnie potakuję, wydaję pomruki, etc.



A NA KONIEC...

AMBASADOR



**Fundusze
Europejskie**
Wiedza Edukacja Rozwój

Unia Europejska
Europejski Fundusz Społeczny

